

mato

**Aluminium
gevelbekleding
op maat**





Geef je gebouw een moderne toets

Mato staat voor een aluminium gevelbekleding, opgebouwd uit een eenvoudig kliksysteem met verticale of horizontale profielen. Het oogt robuust, kwalitatief en geeft je woning, bedrijfsgebouw of winkel net dat ietsje extra. Het systeem wordt onzichtbaar bevestigd en is aanpasbaar aan alle soorten gevels.

Mato wordt gebruikt als gevelbekleding bij gevel-tileerde gevels. Hierdoor worden de maximale en esthetische prestaties gecombineerd met de juiste vochtbalans in een gebouw. Mato gevelbekleding wordt geplaatst op een re-

gelwerk, dat voor ventilatie zorgt, en bevestigd wordt tegen de isolatie. Door het doordachte ontwerp van mato profielen krijgt de architect alle vrijheid bij het tekenen. Mato is veel meer dan gevelbekleding.

Waarom kiezen voor mato?

4

1.

De profielen zijn zowel **horizontaal als verticaal** te gebruiken. De **onzichtbare bevestiging** zorgt voor een strak lijnenspel.

4.

Ook **geïntegreerde ramen, deuren en garagepoorten** zijn mogelijk met **mato**.

2.

Drie specifieke profielen aangevuld met standaard profielen en/of plooierwerk op maat zijn voldoende om alle combinaties te realiseren.

5.

De profielen zijn voorzien van een **poedercoating** in RAL-kleur naar keuze, in anodisatiekleuren en houtlook (MOODS)... Hierdoor wordt een duurzame en onderhoudsvriendelijke coating verkregen.

3.

Beschadigde profielen kunnen snel en eenvoudig **vervangen** worden zonder heel de gevel te verwijderen.

6.

De achtergrond en de afwerkprofielen kunnen in verschillende kleuren worden uitgevoerd wat de mogelijkheden onbeperkt maakt.



Op het doordachte ontwerp van de basisprofielen kunnen heel uiteenlopende ontwerpen geklikt worden. Momenteel bieden we vier verschillende afwerkprofielen aan. Ontdek de stijl en de voordelen van elk profiel op volgende pagina's.



mato 1



mato 2

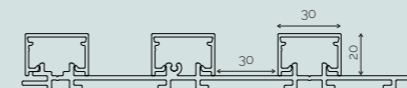


mato 3



mato 4





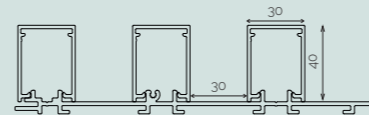
mato

Mato 1: strak en minimalistisch

De verticale lijnen van mato 1 zijn perfect voor diegenen die fan zijn van het motto 'eenvoud siert'. De subtiele verticale lijnen van deze gevelbekleding zorgen in een handomdraai voor een minimalistische toets om bij weg te dromen. Bovendien kan je met Mato 1 eenvoudig verschillende elementen in de gevel verwerken, zodat deze volledig opgaan in het geheel.



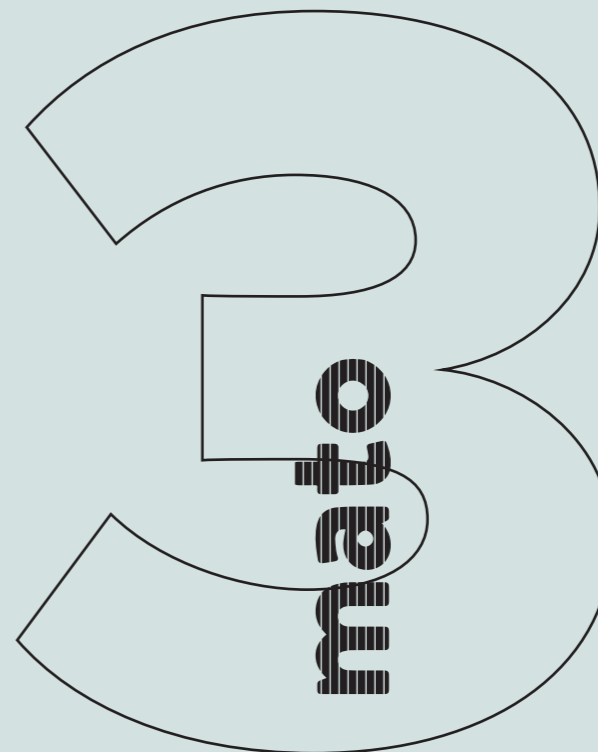
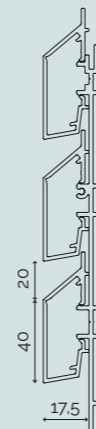
“Een gevel in aluminium past perfect in de hedendaagse architectuur met het veranderlijke reliëf en moderne uitstraling.”



Mato 2: sterk en uitgesproken

Wanneer je voor Mato 2 kiest als afwerkprofiel, kies je voor een sterk en uitgesproken lijnenspel met meer diepte. Dat komt omdat het blokvormige profiel 40 op 30mm is. De verticale belijning van dit diepe profiel zorgt altijd voor een stijlvol resultaat met een veranderlijk schaduweffect.

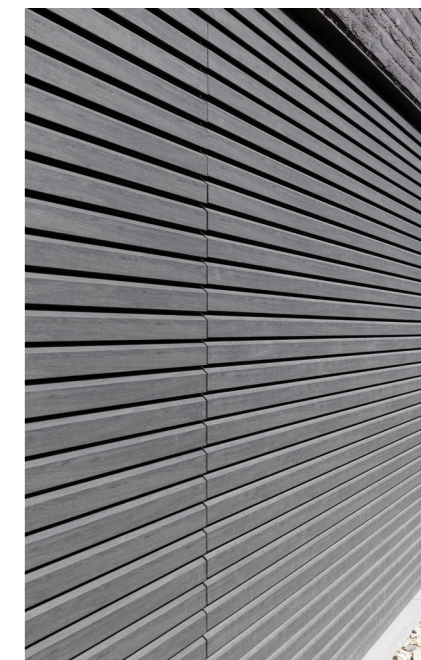




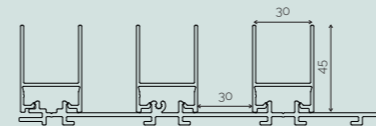
Mato 3: horizontaal lijnenspel

Mato 3 is een trapeziumvormig profiel dat enkel horizontaal geplaatst wordt. De unieke vorm zorgt voor een strak, horizontaal lijnenspel met weinig reliëf.

Mato 3 staat bekend om z'n onderhoudsgemak: door de schuine bovenzijde en horizontale plaatsing, blijft er geen vuil of water op de bovenkant liggen. Een absolute aanrader wanneer je op zoek bent naar de perfecte combinatie tussen design en comfort.



“Of je er nu voor kiest om een volledige gevel te bekleden of slechts enkele accenten aan te brengen, met aluminium zit je goed. Ook op vlak van kleur zal aluminium niet teleurstellen: elke RAL-kleur is mogelijk.”



Mato 4: uitgesproken contrast

Wil een statement maken met jouw gevelbekleding? Dan is mato 4 alles waar jij naar op zoek bent. Met een diepte van 45mm, zorgt mato 4 voor een uitgesproken karakter met een waanzinnig contrast tussen licht en schaduw. Op zoek naar krachtige en onvergetelijke belijning in jouw gevel? Dan zit je goed bij mato 4.



Aluminium: alle voordelen op een rijtje

Aluminium gevelbekleding was jarenlang enkel te zien op gevels van bedrijfspanden. Tegenwoordig is de toepassing meer en meer te zien in het straatbeeld. Hoe dat komt? Aluminium heeft een aantal belangrijke voordelen:



Robuust

Aluminium is robuust en dat zorgt voor stevige gevelconstructies. De sterkte van het materiaal beschermt je woning of gebouw tegen alle weersomstandigheden. Is er toch een profiel beschadigd? Die kan in een mum van tijd vervangen worden.



Duurzaam en milieuvriendelijk

Aluminium profielen zijn bestand tegen UV-stralen en vocht, roesten of rotten niet en trekken niet krom. Aluminium is oneindig recycleerbaar zonder kwaliteitsverlies. Wist je trouwens dat er voor de recyclage van aluminium slechts 5% van de energie nodig is die wordt gebruikt om van bauxiet aluminium te maken? Onze profielen bestaan voor 80% tot zelfs 95% uit gerecycleerd aluminium.



Lichtgewicht

Hoewel stevige materialen vaak ook heel wat gewicht met zich meebrengen, is aluminium een licht materiaal. Een groot voordeel, want op die manier kan de gevelbekleding eenvoudig geplaatst worden en beperkt die de belasting van de gevel tot een minimum.



Onderhoud

Aluminium heeft weinig onderhoud nodig. Daardoor bespaar je uiteraard ook aardig wat geld uit. Het volstaat om de gevel een aantal keer per jaar te reinigen, zo blijf je de kwaliteit garanderen en zal je er nog jarenlang van genieten. Tip: schoonmaken kan eenvoudig met zuiver water en een pH-neutraal reiningsmiddel.



Kleuren

In alle RAL-kleuren mogelijk

Mato kan gepoedercoat worden in alle mogelijke RAL-kleuren. We kiezen bewust voor een poederlak met een hoge UV-weerstand en een uitstekend kleurbehoud. Dit beschermt ook tegen corrosie en alle weersomstandigheden.

Anodisatie

Anodiseren is een elektrochemisch proces waarbij een oppervlaktelaag gevormd wordt van aluminiumoxide. Duurzaam en uitermate geschikt in agressieve milieus, zoals aan zee, zwembaden of in grote industriegebieden. De natuurlijke aluminiumkleur kan behouden blijven maar er kan ook voor een andere kleur gekozen worden.

Op maat

Dankzij het klik-systeem is er veel mogelijk. Denk maar aan een basisprofiel en een afwerkprofiel in een andere kleur.

Heb je zelf een idee voor het ontwerp van een nieuw afwerkprofiel? Wij denken graag met je mee om dit ontwerp te realiseren.

Houtlook (MOODS)

Een rustiek gevoel maar met aluminium als basis. Mato is ook verkrijgbaar in houtlook. De houtlook wordt verkregen door een folie met zichtbare houtstructuren.

Laat je inspireren op:
www.mato-gevelbekleding.be/blog

Aluminium gevelbekleding in houtlook
Da's MOODS, het beste van twee werelden.

Moods

18



Een houtlook in én rondom je woning? Vroeger was dat kiezen voor sfeer, met het nadeel dat je het ook moest onderhouden. Bij mato vroegen we ons af of we daar geen oplossing voor konden bieden. Dat zachte, rustgevende gevoel, maar dan met aluminium als basis. Topmateriaal, vederlicht, duurzaam en makkelijk in onderhoud.

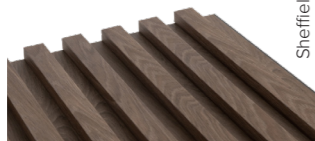
Onze oplossing? MOODS is een gekleurde folie, met veel mogelijkheden qua houtstructuren en kleuren. Zo kies je voor het duurzame karakter van aluminium gevelbekleding, en behoud je het warme, huiselijke gevoel dat alleen een houten interieur je kan bieden.

En waar je geniet van het warme, duurzame karakter van de MOODS-houtlook, daar krijg je er de kwaliteit van aluminium gewoon bij. Net als de expertise en het advies van mato. Beter kan niet.

Sheffield Oak Malt



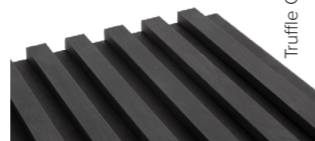
Sheffield Oak Toffee



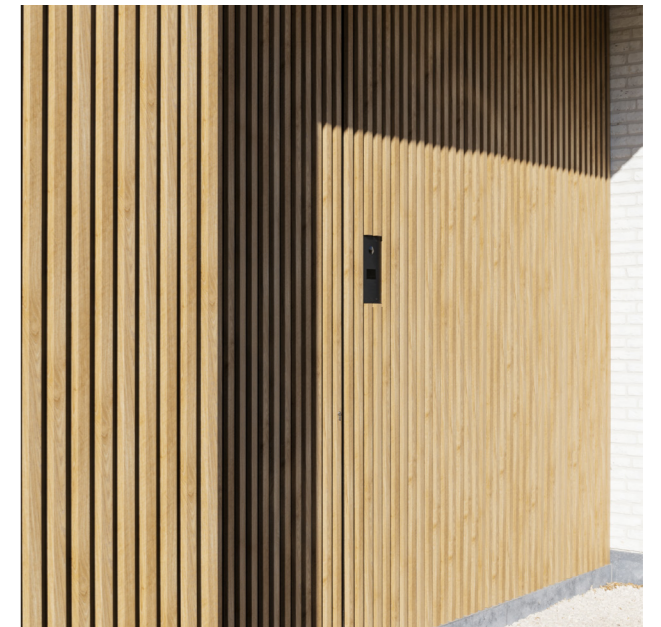
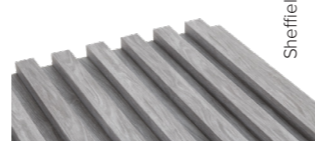
Sheffield Oak Alpine



Truffie Oak Super-Matt



Sheffield Oak Concrete



19

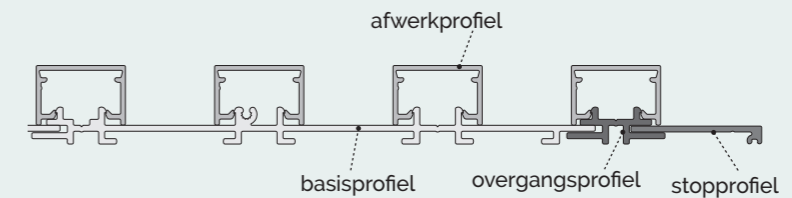


Wat technische achtergrond

Flexibele aluminium panelen voor jouw gevel

Mato is een ideale gevelbekleding bij geventileerde gevels en het combineert maximale en esthetische prestaties met de juiste vochtbalans in een gebouw. Onze plaatsers bevestigen mato gevelbekleding op een regelwerk, dat voor ventilatie zorgt, en dit regelwerk bevestigen ze op hun beurt op de isolatie. Door het doordachte ontwerp van mato profielen krijgt de architect alle vrijheid bij het tekenen. Mato is veel meer dan gevelbekleding.

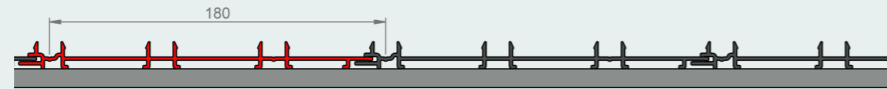
Mato is opgebouwd uit een reeks basisprofielen die onze plaatsers tegen de gevel bevestigen in combinatie met een overgangs-, stop- en/of hoekprofiel. De afwerkprofielen en ploistukken (dikte = 2 mm) schuiven ze in een basisprofiel of bevestigen ze met behulp van een overgangsprofiel. Hierdoor kan je mato op alle denkbare gevels plaatsen en perfect afwerken rond kozijnen en in de hoeken. Nadat de gevel bekleed is met deze basisprofielen, klik je de gekozen afwerkprofielen op de basisprofielen waardoor alle bevestigingen volledig onzichtbaar worden.



Er zijn heel wat variaties mogelijk: combineer verschillende afwerkprofielen en/of speel met kleur zoveel je wil. De afwerkprofielen geven je een grote vrijheid zodat elke gevel tot zijn recht komt!

De opbouw

Mato wordt opgebouwd uit een reeks **basisprofielen**.



De **hoeken** en **zijanten** kunnen op verschillende manieren afgewerkt worden. De groef is voorzien voor standaard profielen of plaat- en plooierwerk met een dikte van 2 mm.

De gekozen afwerkprofielen klik je nadien vast op de basisprofielen, zodat de bevestiging volledig onzichtbaar is.



Mato is ook geschikt als zonwering. Daarbij onderbreken we het basisprofiel, maar de afwerkprofielen lopen door. Het afwerkprofiel vullen we dan op met een **opvulprofiel**.



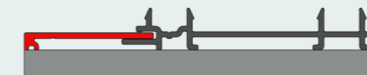
Overgangsprofiel:

Overgangsprofiel komt tussen 2 basisprofielen om de richting om te draaien. Dit is nodig om langs beide uiteinden een opening te hebben om daar afwerkprofielen in te steken.



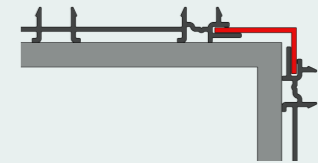
Tussenprofiel:

Tussenprofiel wordt gebruikt om tussen 2 basisprofielen te zetten. Dit is nodig omdat er niet over het gehele gevelvlak met een stap van 180mm kan worden gewerkt.



Stopprofiel:

Dit profiel kan u gebruiken voor vlak te stoppen. Indien er een naar binnen of naar buiten afwerkt dient te worden kan die met een standaard L-profiel van max. 80x80x2 of met op maat gemaakt plooierwerk.



Hoekprofiel:

Dit wordt standaard gemaakt met een L50x50x2 die u op de werf in breedte moet verzagen. Indien dit geen hoek van 90° is kan dit met gemaakt worden met een op maat gemaakt plooierwerk.

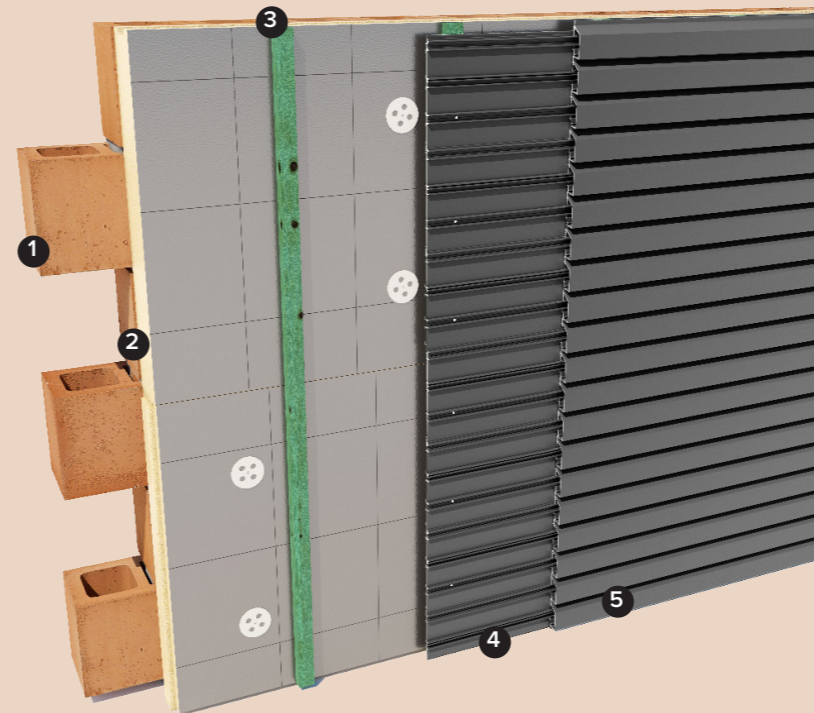
Hoe wordt Mato geplaatst?

Verticaal of horizontaal?

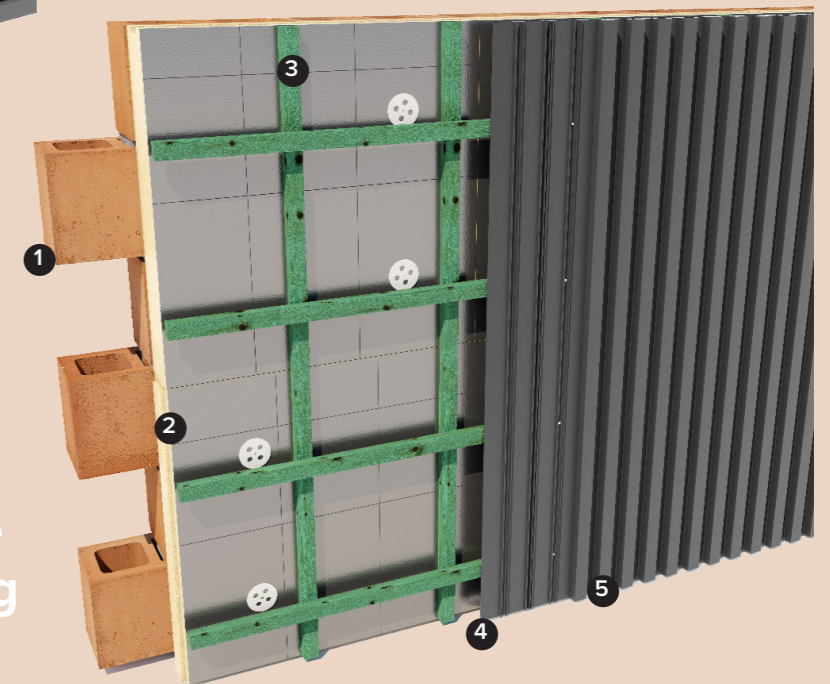
Mato wordt toegepast als bekleding voor geventileerde gevels. De verticale bekleding wordt op een dubbel regelwerk uit hout of aluminium bevestigd. Dit regelwerk zorgt voor een uitgelijnde en stabiele draagconstructie, waarop mato snel en eenvoudig geplaatst kan worden en zo is er voldoende ventilatie aanwezig. Bij de horizontale bekleding is het voldoende om te werken met een enkelvoudig regelwerk.

Ontdek onze installatiefilm op:
www.mato-gevelbekleding.be

- 1 GEVEL
- 2 ISOLATIE
- 3 REGELWERK
- 4 BASISPROFIEL
- 5 AFWERKPROFIEL



horizontale
plaatsing



verticale
plaatsing

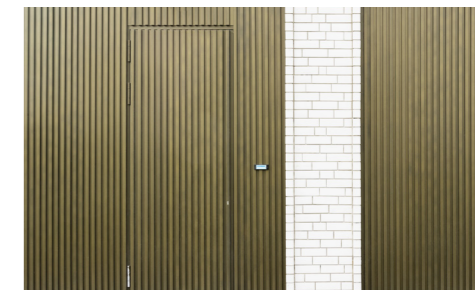
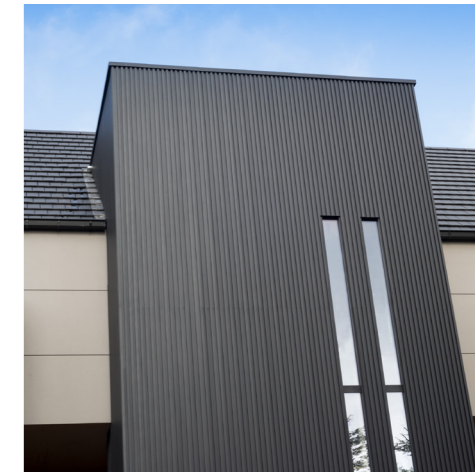


Check

www.mato-gevelbekleding.be



Vraag naar onze erkende plaatsers





Mato is een product van Alu-Coating bv
Bosstraat 3 • 2960 Brecht
t +32 (0)3 330 17 77 • f +32 (0)3 330 17 75
www.alucoating.be • @ mato@alucoating.be

ALU-COATING
BV